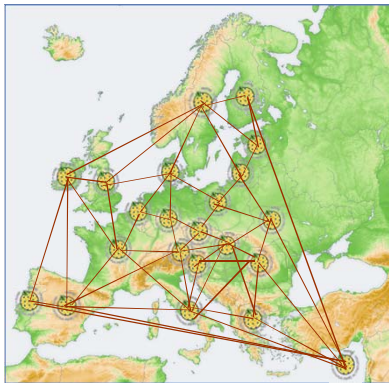




**Transposition of the INSPIRE
Directive in the legislation
of the Republic of Slovenia**

Agenda



- **INSPIRE Directive**
- **Transposition of the Directive**
- **Content of the Slovenian Act**
- **Implementing the Slovenian Act**

Directive INSPIRE

- **Defines the legal framework**
- **Purpose – environmental policies and to provide public information**
- **Based on NSDIs**
- **Identifies what needs to be achieved**
- **Common IR to ensure compatibility and usability**
- **MS have 2 years for transposition**

Preparation

- **Determination of responsible body**
- **Determination of the type of legal instrument (act, regulation...)**
- **Decision between new act and amendments to existing legislation**

Slovenian Infrastructure for Spatial Information Act

- Adopted in the beginning of the year 2010



Content of the law:

- Metadata
- Geo-portal
- Spatial datasets - themes
- Network services
- Interoperability
- National Contact Point
- Monitoring and reporting



Essential objectives of the Act

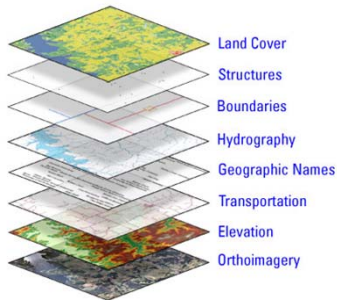
- **Establishment of NSDI in Slovenia**
- **Determination of common rules for management and operation of NSDI**
- **Determination of terms of use of data and network services**
- **Ensure the effective implementation of the Act and INSPIRE requirements**

The content of the Act

- **Defines the NSDI**
- **Defines the components of NSDI**
- **Defines the obligations, terms and responsible parties for establishing and operating of these components**
- **Defines the National contact point and its obligations**

Spatial Data

- **Defines the spatial data of Slovenian SDI**
- **34 themes of SD**
- **List of spatial data**
- **Published on geoportal**
- **Responsible party - NCP**



Metadata



- **Data providers responsible for creation**
- **IS for creating, managing, searching and viewing metadata**
- **Responsible party - NCP**

Interoperability



- Provides linking SLO and EU data
- Responsible party – data providers
- New legislation in Slovenia must take into account the rules of the Act
- Network services assured by data providers
- Ministry of public administration assures technical possibility to link to the network

Terms of use of spatial data and spatial data services

- **Use of SD in accordance with Public Sector Information Act**
- **Fees for network services for download, transformation and invoke SDS**
- **Government provides measures and terms for determining fees**

Monitoring and Reporting

- **NCP regularly monitors SDI implementation and use**
- **NCP prepares national report**
- **Government adopts the report and provides it to EC**



National Contact Point



SMA as NTC performs the tasks:

- **Managing and updating list of data sets and detailed description of data themes**
- **Managing geoportal and metadata IS**
- **Assuring interoperability of data sets and services**
- **Providing implementation of INSPIRE regulations**
- **Creating the Strategy**
- **Creating the plan of activities and measures**
- **Preparing reports**

Implementing the Act



- **Monitoring and reporting**
- **Geoportal**
- **List of data sets and providers**
- **Metadata IS**
- **INSPIRE Glossary**
- **Spatial data services**
- **Awareness raising**
- **Data harmonizing**

80 data sets,
included in NSDI

List of data sets

Slovenski INSPIRE geoportal

Državna ustanova

KAJ JE INSPIRE PREDPISI BI GRADIVA SEZNAM ZBIRK OMRÉŽJE STORITVE IZVAJANJE DIREKTIVE

WWW.INSPIRE.SI SEZNAM ZBIRK

ANEKS I ANEKS II ANEKS III

Metapodatkovni sistem

Tema	Zbirka podatkov	Upravljalavec zbirke
1. referenčni koordinatni sistemi	Geodetske točke	Geodetska uprava Republike Slovenije
Sistemi za izključno navajanje prostorskih informacij v prostoru v obliki niza koordinat (x, y, z) in/ali širine in dolžine ter višine, ki temeljijo na horizontalnem in vertikalnem geodetskem podatku.		
Podrobnejši opis ▶		
2. geografska koordinatna mreža		
3. zemljepisna imena		
3. zemljepisna imena		
4. prototske enote		
4. prototske enote	EuroGeocoastMap	Slovenije Geodetska uprava Republike Slovenije
5. nazivi	Register prototskih enot	Slovenije Geodetska uprava Republike Slovenije
6. katastrske parcele	Zemljiški kataster	Geodetska uprava Republike Slovenije Geodetska uprava Republike Slovenije
7. prometno omrežje	Topografski podatki 1:5000	

Pregledovalnik gesel INSPIRE

Geodetska uprava Republike Slovenije

3. zemljepisna imena Register zemljepisnih imen

Imena območij, regij, krajev, velenest, predmestij, mest ali zaselkov ali kateri koli geografski ali topografski pojav javnega ali zgodovinskega pomena.

Podrobnejši opis ▶

Cetrta regionalna konferenca o katastru in nacionalnih infrastrukturah za prostorske informacije
Konferenca se bo odvijala na Bledu od 8. do 10. junija.

Več novic ▶

Metadata



METAPODATKOVNI SISTEM

Domov | Pomagaj

Uporabniško ime Geslo

KAJ?

KJE?



- Vse -

Iskanje

Ponastavi Napredno

Možnosti

- * Kataster stavb
- * REGISTER PROSTORSKIH ENOT - RPE
- * GEODETSKE TOČKE - GT
- * TOPOGRAFSKI PODATKI merila 5000 - DTK 5
- * DIGITALNI MODEL VIŠIN - DMV0125 - DMV0250 - DMV1000
- * DIGITALNI ORTOFOTO - DOF050
- * DIGITALNI ORTOFOTO - DOF025
- * ZBIRNI KATASTER GOSPODARSKE JAVNE INFRASTRUKTURE - ZK GJI
- * ZEMLJSKI KATASTER - zemljiško katastrski prikaz
- * REGISTER ZEMLJEPISNIH IMEN - REZI

IŠČITE PO SLOVENSkih PROSTORSKIH METAPODATKIH USKLAJENIH Z DIREKTIVO INSPIRE



1. OPREDELITEV

Naslov vira
Povzetek vira

ZBIRNI KATASTER GOSPODARSKE JAVNE INFRASTRUKTURE - ZK GJI

Zbirni kataster gospodarske javne infrastrukture je evidenca v kateri se evidentirajo objekti gospodarske je infrastrukture. Za posamezen objekt gospodarske javne infrastrukture se vodijo podatki o vrsti in tipu objekta, lokaciji, identifikacijski podatki objekta in podatki o lastniku objekta. Podatke so v zbirni kataster dolžni poslati lastniki gospodarske javne infrastrukture. Javni dostop do podatkov iz zbirnega katastra gospodarske javne infrastrukture je zagotovljen vsem uporabnikom. Osnovni namen vzpostavitve zbirnega katastra gospodarske infrastrukture je prikaz zasedenosti prostora z objekti gospodarske javne infrastrukture za območje celotne nam bo v bodoče omogočalo smotnejše urejanje prostora, varnejše izvajanje posegov v prostoru in gospo ravnanje z infrastrukturnimi objekti.

Vrsta vira

Zbirka podatkov : Informacije se nanašajo na zbirko prostorskih podatkov

Internetni naslov vira

Spletni vir <http://www.gu.gov.si>

Enolična označba vira

Koda ?
Imenski prostor ?

Jezik vira

Slovenski

2. RAZVRSTITEV PROSTORSKIH PODATKOV IN STORITEV V ZVEZI S PROSTORSKIMI PODATKI

Kategorija teme Komunalna/Komunikacije

3. KLJUČNA BESEDA

Vrednost ključne besede Prometna omrežja, Komunalne in javne storitve, Območja upravljanja/zaprta območja/paročevalske enote (theme).

INSPIRE Glossary

Pregledovalnik gesel
INSPIRE

Pregledovalnik gesel INSPIRE

Pregledovalnik gesel INSPIRE obsega seznam gesel s spletnega mesta INSPIRE (Feature Concept Dictionary in Glossary na dan 18.11.2010) s prevodi v slovenščino.

Datum zadnje posodobitve 1. 2. 2011.

Prikaži 25 zapisov


Išči:

	Gesto v angleščini	Gesto v slovenščini	Definicija v slovenščini	Datum veljavnosti
<input checked="" type="radio"/>	Address Area Name	ime naslovnega območja	Komponenta naslova, ki ponazarja ime geografskega območja ali kraja, ki zaradi dodeljevanja naslova združuje več naslovljivih objektov in ni upravna enota.	20110301
<input checked="" type="radio"/>	Aerodrome Area	območje aerodroma	Določeno območje na kopnem ali vodi (vključno z zgradbami, napeljavami in opremo), ki je delno ali v celoti namenjeno za prihode in odhode zrakoplovov in/ali helikopterjev in za njihovo gibanje na tleh.	20110301
<input checked="" type="radio"/>	Airspace Area	območje zračnega prostora	Določen obseg zračnega prostora, ki je opisan kot horizontalna projekcija z vertikalnimi mejami.	20110301
<input checked="" type="radio"/>	Apron Area	območje ploscadi	Tocno določeno območje kopenskega aerodroma/heliporta, namenjeno vkrcavanju ali izkrcavanju potnikov, nakladanju ali razkladanju poste ali tovora, polnjenju z gorivom, parkiranju ali vzdrževanju.	20110301
<input checked="" type="radio"/>	Area management/restriction/regulation zones and reporting units	območja upravljanja/zaprta območja/regulirana območja in poročevalske enote	Območja, ki se upravljajo, urejajo ali uporabljajo za poročanje na mednarodni, evropski, nacionalni, regionalni in lokalni ravni. Vključujejo odlagaliska odpadkov, zaprta območja okrog virov pitne vode, cone, občutljive na nitratre, urejene plovne poti po morju ali velikih celinskih vodah, območja za odlaganje odpadkov, cone z omejitvijo hrupa, območja, kjer je potrebno dovoljenje za iskanje rud in rudarjenje, predele povodij, ustrezne poročevalske enote in območja upravljanja obalnih con.	20110301

Spatial data services

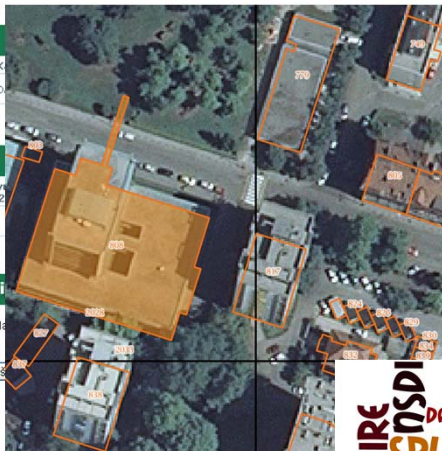
 **splošno iskanje**
zemljemerska 12

[>> Napredno iskanje](#)
[>> Pomoč](#)

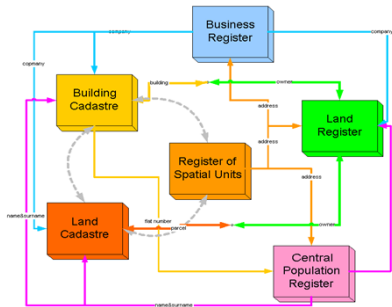
 **Stavbe**
Katastrska občina: 1727 POLJANSKO PREDMESTJE
Številka stavbe: 808

 **Parcele**
Katastrska občina: 1727 POLJANSKO PREDMESTJE
Številka parcele: 421
Povr: (m2)

 **Gospodarska javna i**
Izberite tematiko GJI za prikaz na izbranih parcelah
Ime tematike GJI:



Linking Core Registers



- **Core data sets – links through web services established**
- **Same object types in different data sets**
- **Importing data from different data sources**

Harmonizing data for same objects in different databases

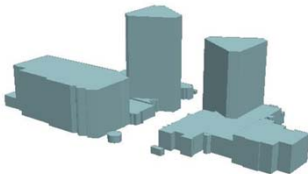


Slika 14: Trg republike v katastru stavb



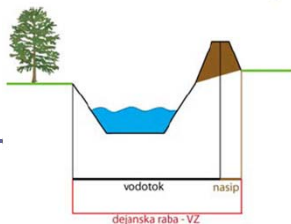
Slika 15: Trg republike v bazi DTK 5

- Capturing and storing only once
- Changes in feature catalogues
- Changed capture rules
- New procedures for updating



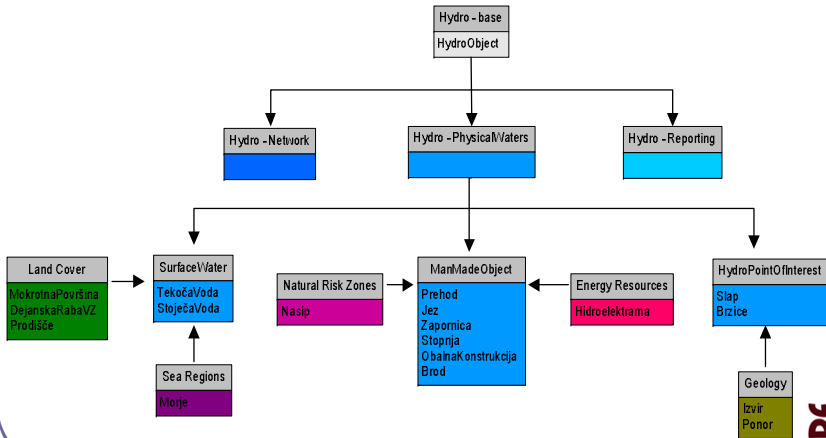
Slika 16: Višinska predstava objektov iz baze DTK 5

Upgrading of hydrographic data



- Capturing areas of land use - water land
- Upgrading hydrographic layer in topographical database
- Connecting the hydrographic data from different sources
- Establishing data in accordance with the INSPIRE schema

New Hydrographic Data Model and INSPIRE



Railway data



- **Railway data in utility cadastre and topographical database (SMA) and at Slovenian Railways**
- **New feature catalogue in preparation**
- **INSPIRE principles taken into account**
- **Agreement with company Slovenian Railways**

Conclusions

- **Legal background**
- **Coordination and organization**
- **More guidelines from EU**
- **More cooperation on all levels**



irena.azman@gov.si
tomaz.petek@gov.si

<http://e-prostor.gov.si/>
<http://www.geoportal.gov.si/>

INSPIRE
NSDI
DAY
SPLIT